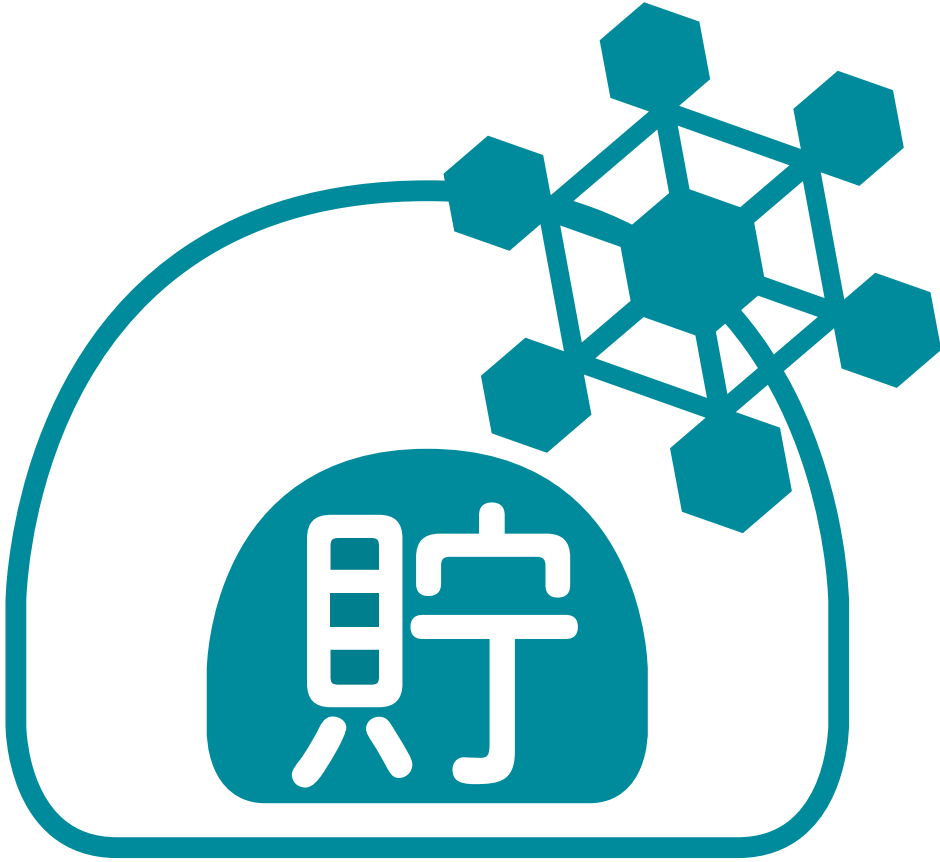
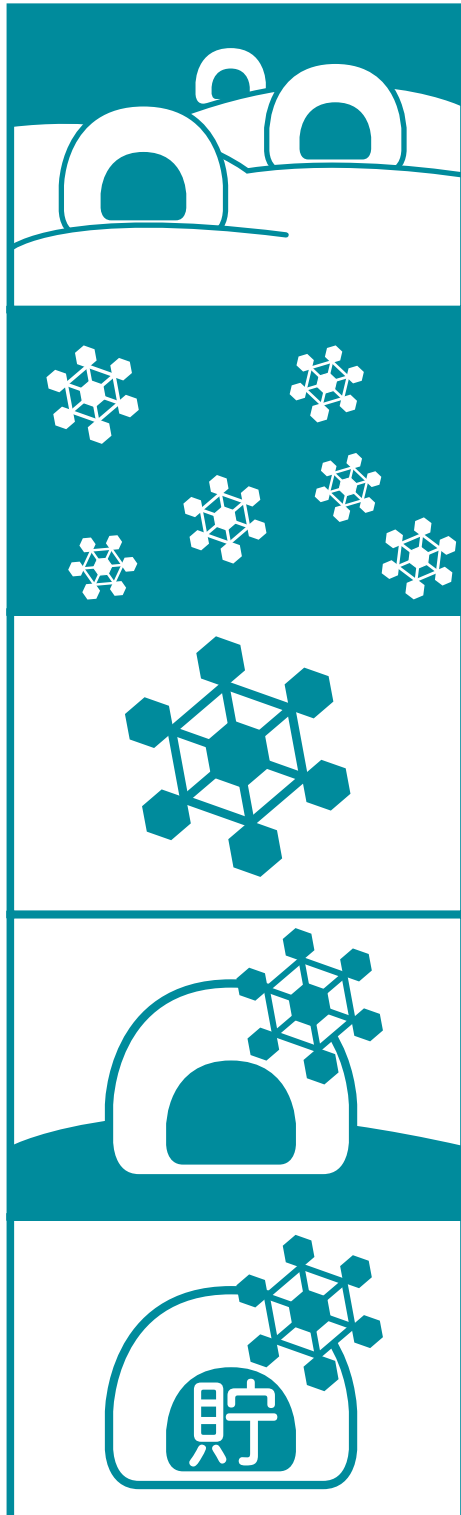


雪や氷を活用した貯蔵農産物のロゴマーク案



雪や氷を活用した貯蔵農産物のロゴマーク コンセプトシート



いつもそばに。

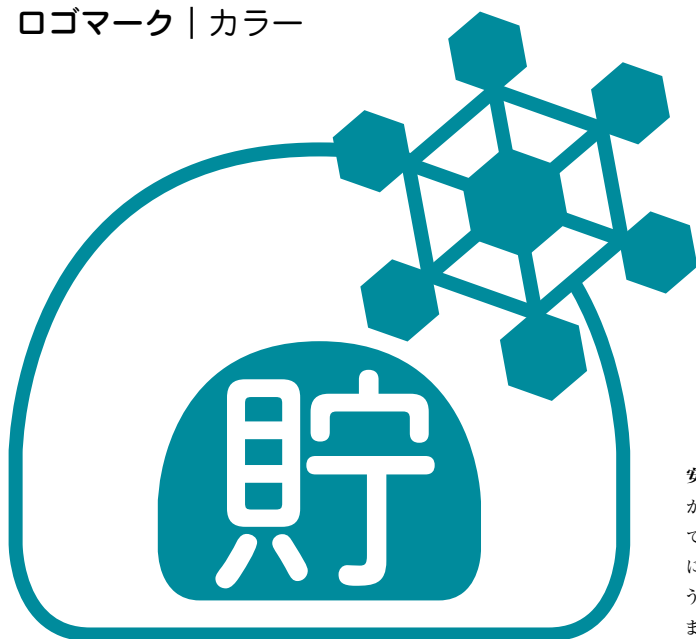
いつもの八百屋さんに。いつものスーパーに。

きっとこのプロジェクトが身を結び、いつも私たちのそばで、このロゴマークのついた農作物が手に入れられるように。このマークのついた作物が生活の中に溶け込んでいることを想像しながらデザインしました。



いつも私たちのそばで自然冷熱を利用した農作物が手に入れられるように。

ロゴマーク | カラー



安全安心、親しみのマーク

かまくら、雪の結晶、貯蔵の貯の字で構成することで「雪や氷を用いて貯蔵されている」ことを的確に伝えるとともに、環境に配慮した作物であるということを感じてもらえるよう丸みのあるフォルムにしました。

やさしさの緑

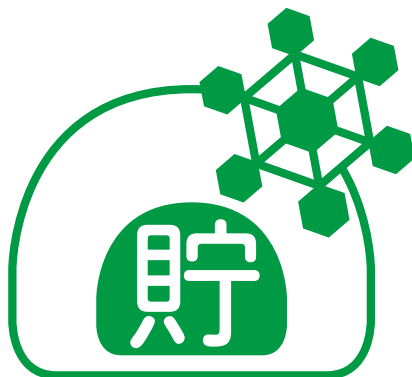
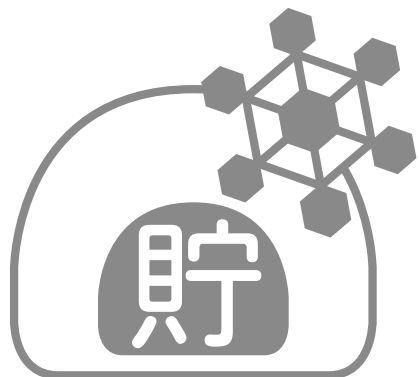
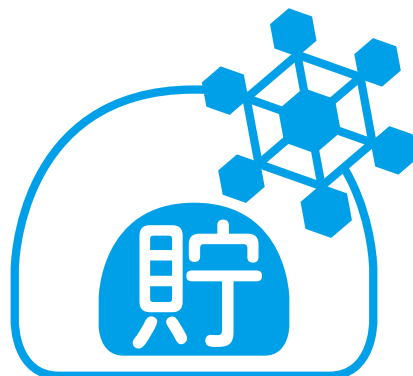
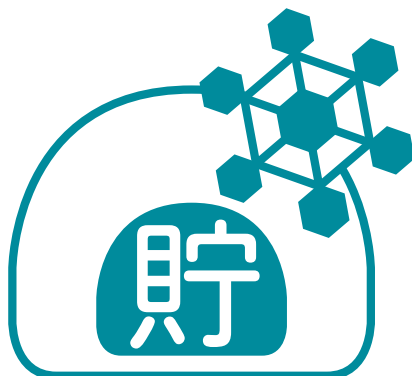
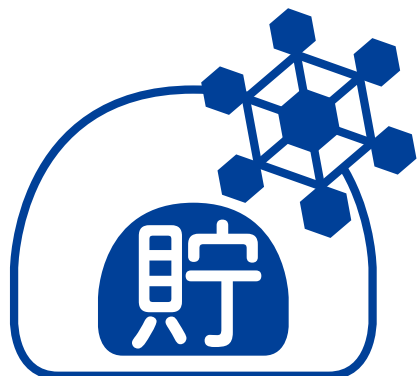
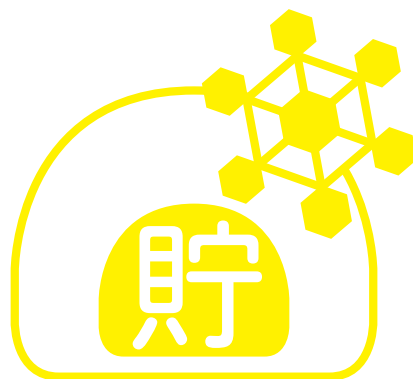
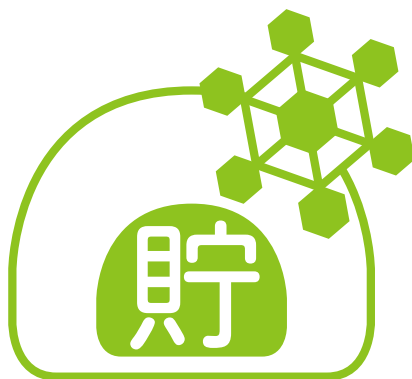
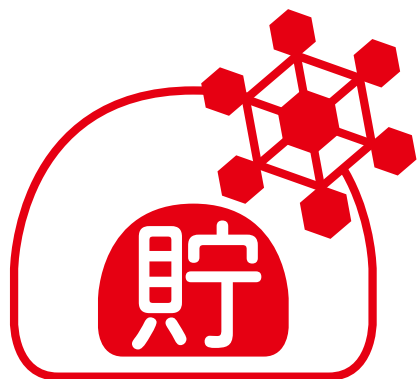
環境を考えたプロジェクトだから。

雪や氷といえば青や白や灰色。

でも今回は自然の力を借りた方法だから緑寄りの色を選びました。

青や白や灰色の冷たいイメージからちょっとだけ

柔らかみのある優しいイメージにしあげました。



C 100 %
M 20 %
Y 40 %
K 0 %

やさしさの緑

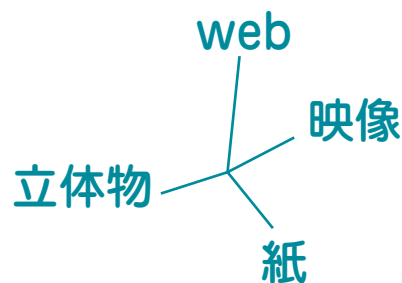
色は思い切って一色にしました。

雪や氷と言われると青系の色を選びがちですが、青系は冷たいイメージが強すぎることで、エコロジーを意識して青系からすこしずらした緑よりの色を選びました。そうすることで少し柔らかみのある、優しい印象にしました。

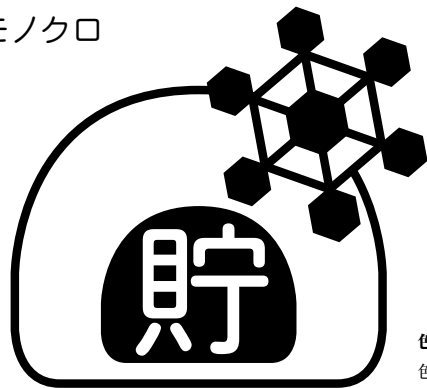
想像をかき立てる

想像をかき立てるフレキシブルなデザイン

重ねて並べて置き変えて。シンプルだからこそ遊び心をくすぐります。
色々なメディアを使い分けなければいけない昨今。
だからこそ、広がりのあるデザインを提案します。

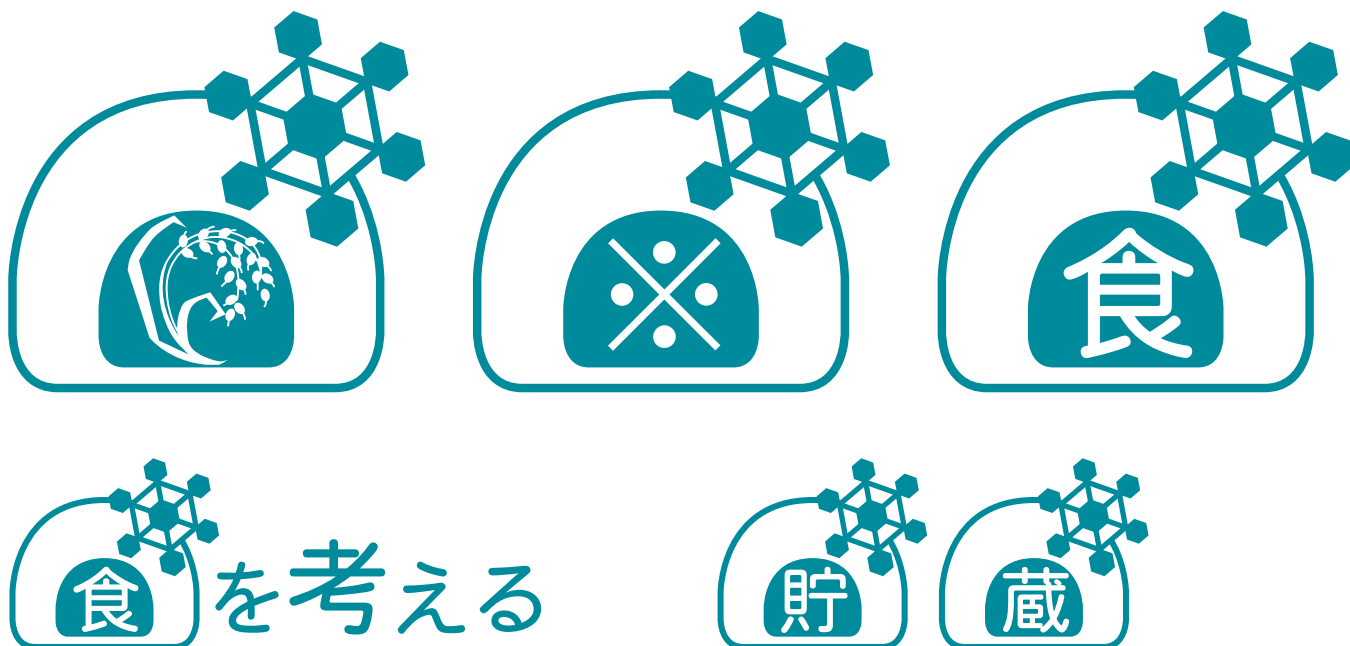


ロゴマーク | モノクロ



色の制限があるときは。
色が使えないときはこのデザインを使用。

ロゴマーク | 展開例



遊び心を取り入れて

このプロジェクトがこれから進行していくことを考慮しフレキシブルに対応していけるデザインとしました。
穴の部分の色々変えることでコミュニケーションツールとしても展開できます。その他一枚目のコマ漫画に示したようなアニメーション表現にも適したデザインとなっています。